



Deixalles

**Memòria
2025**

Creativitat i disseny: **La nave nodriza**

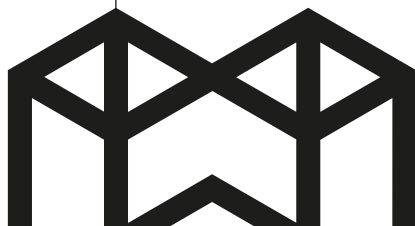
Imprimeix: **Esment**

Dipòsit legal: **PM-458-2011**



Índex

- 4** Carta del Patronat i la Direcció
- 5** Som Deixalles
- 6** Auditoria social
- 9** Les nostres polítiques de gestió
- 11** Oportunitats per a la inclusió sociolaboral
- 22** Reutilització, la nostra eina per a la inclusió
- 31** Centres d'inclusió i prevenció de residus i botigues
- 32** Tirme
- 33** Mac Insular
- 34** Treball en xarxa
- 35** Jubilació i 25 anys treballant a Deixalles
- 36** Resultats financers
- 37** Actes i reconeixements
- 38** Agraïments



Carta del Patronat i la Direcció



Deixalles

Estimats i estimades lectores,

Teniu entre mans la memòria de la Fundació Deixalles del 2025. Aquesta és el reflex de tot l'esforç, creixement i feina feta per part de tot el personal.

Durant aquest any s'ha donat continuïtat a les obres del nou centre de Calvià, s'ha fet recerca de nou espai a Inca, obtingut la resolució d'acreditació del Servei Ocupacional Deixalles Eivissa i alhora iniciat el procediment per a l'autorització del nou centre de Llucmajor per a la gestió de residus tèxtil. I és que la situació del tèxtil és cada cop més preocupant: el consum de roba, i la ultra-fastfashion, està augmentant i col·lapsant la gestió d'aquest tipus de residu a les Illes, amb l'agreujant de la falta de finançament per part dels SCRAP, que no es donarà fins que no s'aprovi el Reial Decret de tèxtil.

Alhora l'entitat ha revisat i aplicat noves millores en la gestió del personal: incorporació de millores en el pla de les jubilacions, revisió del protocol d'assetjament, definició d'un potent pla de formació, i la identificació d'un nou pla d'igualtat. Tot alhora de la implantació d'un nou sistema informàtic

que ens ajudi en la gestió i en el control dels objectes recollits i tractats.

I tota aquesta tasca amb el punt de mira posat en l'atenció a les persones en situació d'exclusió, amb l'esforç de diversificar al màxim els nostres projectes socials: teràpia ocupacional, itineraris prelaborals, projectes de formació, servei d'orientació laboral, contractes d'inserció, treball amb suport a empresa inserció i centre especial d'ocupació i projectes d'atenció específica a persones amb trastorn mental.

Tot ens fa reconeixadors de la tasca realitzada: cal desenvolupar projectes d'atenció a persones en situació de vulnerabilitat, alhora que canvis en la gestió de residus, canvis en els hàbits de consum i en els models econòmics actuals; i de transformació de la nostra societat.

Gràcies a totes les persones, entitats i empreses col·laboradores.

I amb la il·lusió de celebrar al 2026 el 40è aniversari, vos animam a llegir i consultar la memòria i sentir-vos part del projecte comú.

Direcció i Patronat

“Si observem el panorama general, és inevitable sentir-se indefens i sense esperança. Però quan entenem que fins a les accions més petites, sumades, poden generar un gran canvi, podem començar a actuar per a millorar el món”.

Dra Jane Goodall



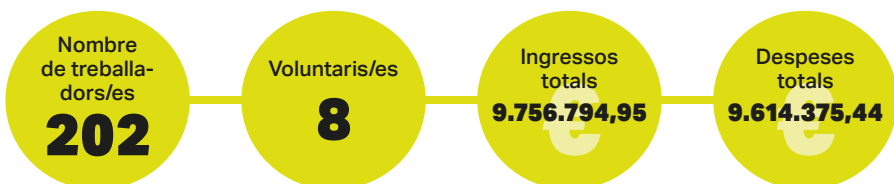
Som Deixalles

Som una entitat sense ànim de lucre i d'economia solidària, constituïda l'any 1986 per iniciativa de la Delegació d'Acció Social del Bisbat de Mallorca i de la Federació de la Petita i Mitjana Empresa de Mallorca (PI-MEM). Des del 2010, el Patronat de la Fundació Deixalles està format per persones treballadores de la Fundació agrupats en

l'Associació Amics de Deixalles (**29,2% del total de la plantilla**). El nostre objectiu és afavorir la inserció social i laboral de persones en situació de vulnerabilitat de les Illes Balears, intentant millorar la seva qualitat de vida mitjançant la realització d'activitats relacionades, principalment, amb la reutilització i amb la millora del medi ambient.



Dades generals

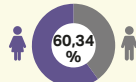


Auditoria social 2025

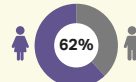
El procés d'auditoria social uneix el diagnòstic de la realitat del sector i de cada entitat amb el procés de millora de les entitats entorn dels **6 principis de l'economia solidària**:

Igualtat d'oportunitats, transparència interna i participació

- ✓ Entitat amb salaris públics
- 2,57** Proporció salarial
- 10,1** % Participació en la presa de decisions



% llocs de feina ocupats per dones



% dones que prenen decisions



Equitat

Condicions laborals i desenvolupament personal

- 75** % Contractes indefinits
- ✓ Entitat amb mitjans per fomentar la participació

- ✓ Mesures de suport per conciliar el treball amb responsabilitat de cura a altres persones, autocures i altres compromisos activistes



Treball digne

Impacte de l'activitat i actuació en gestió ambiental

- ✓ Entitat amb mesures de millora en la gestió ambiental



Sostenibilitat ecològica



Comunicació i cooperació en el àmbit extern

✓	Intercooperació entre entitats de l'ESS	29,58	% Compres a entitats de REAS i Mercat Social
2,33	% Compres a entitats no lucratives		



Cooperació

Autonomia financera, reinversió i redistribució

✓	Entitats sòcies / Clientela de finances ètiques	53,48	% Ingressos per facturació
		15,47	% Ingressos per subvencions
35	% Suport econòmic a xarxes o entitats de la ESS	27,92	% Ingressos donacions



Repartiment just de la riquesa

Treball en xarxa

23	Nombre de xarxes de transformació en les quals participa
-----------	--

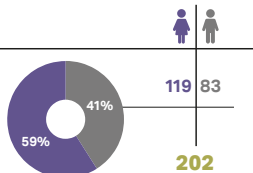


Compromís amb l'entorn

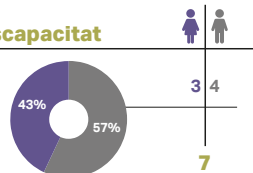


Les persones són el més important

Mitjana plantilla



Plantilla amb discapacitat



Integració sociolaboral

- | | |
|--|--|
| 19 Persones participants a Teràpia Ocupacional | 162 Persones que han tingut contracte d'inserció |
| 178 Persones participants als Itineraris Prelaborals | 4 Contractes al Centre Especial d'Ocupació |
| 94 Persones amb trastorn mental ateses als serveis específics | 168 Persones que han complert mesures de treballs en benefici de la comunitat |

Formació de persones amb situació de vulnerabilitat

- 47** | Persones que han participat en les accions formatives específiques

Orientació laboral

- 1.053** | Persones assessorades laboralment
- 243** | Empreses visitades

Educació Ambiental i sensibilització

- | | |
|---|--|
| 1.283 Persones i alumnat sensibilitzades en reutilització i reciclatge | 31 Representants polítics sensibilitzats en la compra pública responsable |
| +80 Participació de centres educatius | 117 Hotels participants del Fem Que Circuli |

Voluntariat

- 8** | Persones que ens ajuden i ens aporten altres perspectives



Les nostres polítiques de gestió

Formació per a personal treballador

La formació constitueix una eina fonamental per al progrés de les persones. No només aporta coneixements, també fa créixer el desenvolupament personal, professional i social.

Formacions totals



2.015
hores de formació



147
Persones formades



54,4% 45,6%

Formació en Prevenció de Riscos Laborals



301
hores de formació

Pla d'igualtat

Per novembre de 2025 la Fundació Deixalles va aprovar el seu II pla d'igualtat, que tindrà una vigència de quatre anys.

Aquest nou pla duplica les mesures a aplicar respecte a l'anterior i suposa una millora substancial en les polítiques d'igualtat de l'entitat en diversos àmbits (conciliació, formació, salut laboral, selecció, promoció...).

Esperam que aquest nou pla d'igualtat contribueixi a estendre una cultura més equitativa tant en els entorns laborals de l'entitat com a fora d'ells.





Pla de voluntariat

Des del 2021 comptem amb un Pla de Voluntariat que recull els tipus de voluntariat que es poden fer a l'entitat i la seva organització. En el 2025, han participat 8 persones (7 dones i 1 home) en el programa de tallers.

Qualitat

El Sistema de Gestió de Qualitat és l'eina que ens permet la millora contínua de les nostres activitats, serveis i productes, és a dir, planejar, controlar i millorar aquells elements que influeixen en la finalitat fundacional: la inserció sociolaboral de persones en risc d'exclusió.



Objectius de desenvolupament sostenible (ODS)



Oportunitats per a la inclusió sociolaboral



Teràpia ocupacional

Deixalles i La Sapiència impulsen un programa de Teràpia Ocupacional amb tallers i espais sociolaborals per treballar autonomia, relacions socials, autoestima i autoconcepte.



19

Persones participants



3

Professionals vinculats



65

Formacions desenvolupades



Itineraris prelaborals

Itineraris Prelaborals: espais pràctics i suport professional per facilitar la inserció laboral de persones en risc d'exclusió.



113 Persones participants

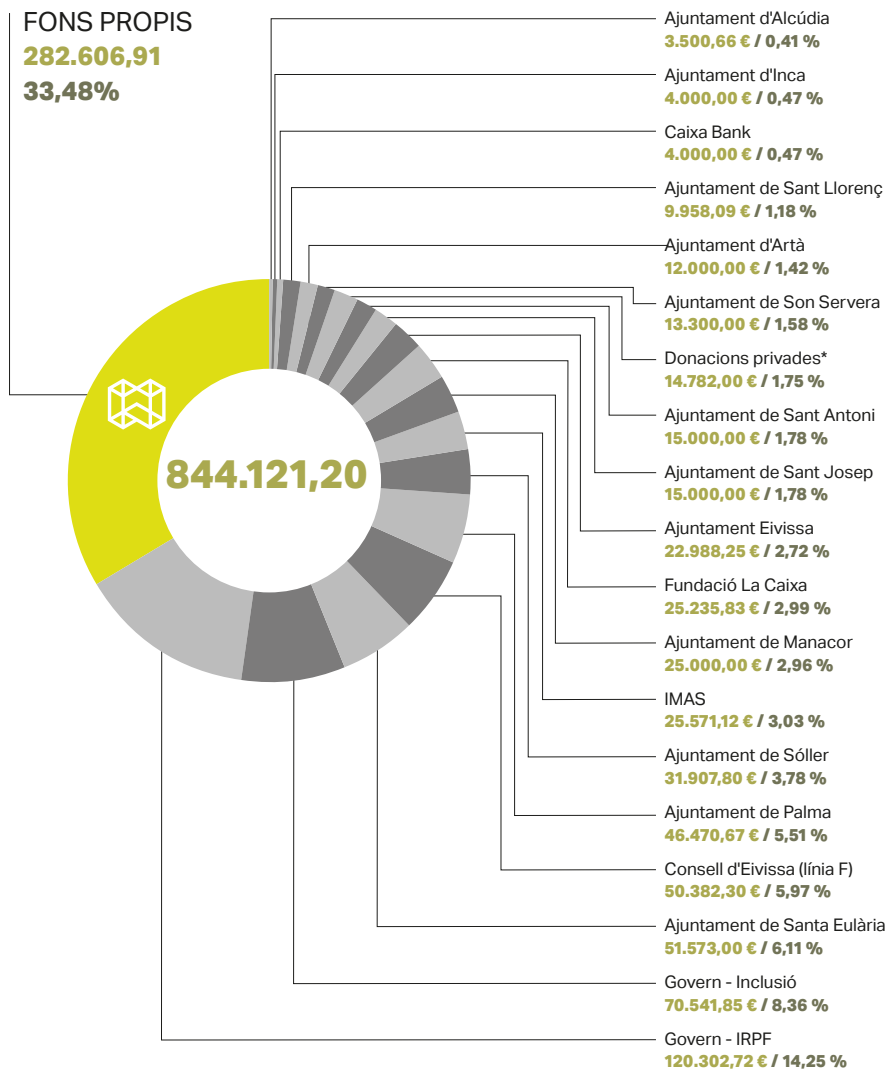


17

Professionals vinculats

210 sessions de formació en tallers sociolaborals, aula i comunitat, treballant autonomia, relacions, autoestima, responsabilitat, competències digitals i emocions.

Finançament dels itineraris



* Yachting gives back, Ibiza Holidays 96 SL, Pedro Tamayo Martín, Servicios Palau, SL, Soliali SL; Josep Bedmar



Servei de formació d'habilitats sociolaborals

Formació i pràctica prelaboral per afavorir la inserció de persones amb dificultats a Calvià. Servei finançat per l'Ajuntament.



35

Persones participants



Programa SUMEM

SUMEM ofereix itineraris sociolaborals curts amb formació, orientació i seguiment individual per facilitar la inserció laboral de persones vulnerables.



30

Persones beneficiàries



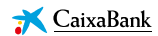
17

Persones que van obtenir una qualificació



14

Persones que van aconseguir inserir-se



Itinerari Pont

Itinerari Pont acompanya persones en risc d'exclusió amb contracte d'inserció, oferint suport laboral, formació i coordinació per facilitar la transició al mercat laboral ordinari.



56

Persones beneficiàries



Empreses d'inserció

Les empreses d'inserció faciliten l'accés al treball ordinari a persones en risc d'exclusió, derivades d'orientació, itineraris prelaborals, serveis socials o entitats del tercer sector.

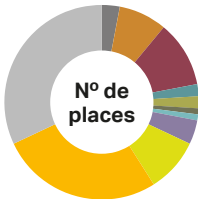
A la Fundació Deixalles comptam amb tres empreses d'inserció per treballar les necessitats del col·lectiu vulnerable: Deixalles Serveis Ambientals (DSA) i Deixalles Inserció i Triatge (DIT) i Deixalles Triam de Tot (TDT).

La Fundació Deixalles realitza el treball d'acompanyament social i productiu de les empreses d'inserció.



	DSA	DIT	TDT
Nombre de contractes d'inserció	87	58	17
Retorn social total	507.438,49 €	533.305,28 €	214.255,55 €

La Fundació Deixalles genera espais de feina per a les empreses d'inserció:



Nau **2.74**
 Condicionament **6,39**
 Recollida **9,51**
 Roba contenidors **1,90**
 Cpr-electro **1,79**
 Customització **0,29**

Llibres **1**
 Neteja **2,93**
 Roba **7,60**
 Selecció d'envasos lleugers **23**
 Tractament d'enderrocs i voluminosos **27**

Informació detallada a les memòries de cada empresa d'inserció



Servei d'Orientació per a l'Ocupació

El servei d'orientació laboral de Deixalles, present a tots els centres, desenvolupa el programa Okupa't a Mallorca i Eivissa per a persones vulnerables, amb itineraris d'inserció cofinançats pel SOIB i el FSE+.



Cofinançat per la Unió Europea
Cofinançat per la Unió Europea

soib
formació i ocupació



MINISTERIO DE TRABAJO Y SEGURIDAD SOCIAL

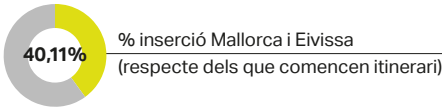


Fondos Europeos
Fons Europeus



Govern de les Illes Balears

Conselleria de Treball, Funció Pública i Diàleg Social



Programa Incorpora

Amb el suport de la Fundació La Caixa, oferim un servei gratuït d'assessorament integral a empreses en processos de selecció i integració de personal.

Incorpora



♥ Gràcies a les empreses col·laboradores.

Formació per a persones en situació de vulnerabilitat

Dona-li sa volta

Projecte de formació dual per a joves menors de 30 anys del programa SOIB Jove, que combina formació i feina remunerada per millorar l'accés al mercat laboral. Finançat pel SOIB, amb suport del SEPE i FSE+, es desenvolupa a Palma i a Manacor.

Iniciat al desembre, els alumnes poden obtenir:

- FP Grau C Activitats auxiliars de comerç
- FP Grau C Activitats auxiliars de magatzem
- Especialitat formatives en treball en equip, lideratge, i alfabetització informàtica.



Cofinanciat per la Unió Europea
Cofinanciat per la Unió Europea

soib
formació i ocupació



Ministerio de Trabajo y Economía Social



Fondos Europeos
Fons Europeus



Govern de les Illes Balears
Conselleria de Treball, Funció Pública i Diàleg Social



Sistema Nacional de Garantía Juvenil

Dona-li sa volta / Palma. 10 PLACES



3 | 7

Participants: 10

Dona-li sa volta / Manacor. 10 PLACES



4 | 6

Participants: 10



Formació residus- fons propis

Amb la finalitat de capacitar les persones en la gestió de residus i optar a contractes d'inserció a les plantes de tractament, l'entitat ha desenvolupat una formació en operari de gestió de residus



6 9 15 Participants

1 4 5 Insercions a empreses inserció



Inserció



formació en competències transversals



formació en competències tècniques en gestió de residus



Deixalles
Inserció i Triatge



Deixalles
Triage de tot

mac
insular



Formació Ajuntament d'Eivissa

Formació emmarcada en la licitació de Deixalles Serveis Ambientals amb l'Ajuntament d'Eivissa, i en col·laboració amb l'empresa Pacha Hotels.



5 7 12 Participants

5 3 8 Insercions

3 1 4 Insercions empreses col·laboradores

Personal polivalent Hostaleria (Pacha Hotels)



eivissa

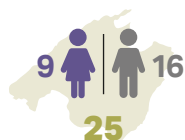
PACHA



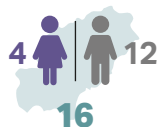
Servei d'atenció en salut mental

Servei de rehabilitació comunitària (servei ocupacional) Deixalles Ponent i Deixalles Eivissa

Servei d'atenció diürna per a persones amb discapacitat per salut mental, amb suport en activitats diàries i desenvolupament d'habilitats per a la integració sociolaboral. Concertat amb la Conselleria de Famílies i Afers Socials.



Persones ateses



Persones ateses

Servei menjador social

Servei que cobreix necessitats bàsiques de les persones del Servei Ocupacional, com a eina de treball personal, social i terapèutic. Amb el suport d'ACCIÓ SOCIAL de CaixaBank i l'Ajuntament d'Andratx.



Servei d'atenció integral i promoció a l'autonomia

Servei per a persones amb discapacitat i salut mental desconnectades de la xarxa social especialitzada. Concertat amb IMAS, Benestar Social i Consell de Mallorca.

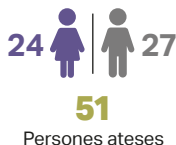


Persones ateses



Servei de suport socioeducatiu comunitari

Servei socioeducatiu que orienta i acompanya persones amb trastorn mental greu. Concertat amb la Conselleria d'Afers Socials.



Persones ateses



Centre especial d'ocupació

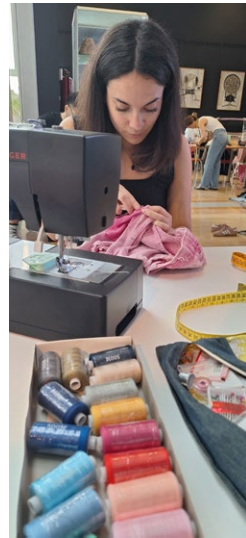
Servei de suport per a personal treballador que ofereix rehabilitació, teràpia i integració laboral per millorar competències personals i socials.



Els resultats de la nostra activitat es mesuren en històries:



Fotografies i àudios realitzades per Marie-Caroline Lucat: "Detrás de cada rostro, hay una historia. De resiliencia. De amor. De amistad. De aprendizaje. Historias que pocas veces salen a la luz pero que me apasiona descubrir escuchando y compartir con el mundo".



#Deixalle



#8M DIA INTERNACIONAL DE LA DONA - SETMANA DEL LLIBRE - DIA MUNDIAL DEL COMERÇ JUST - DIA MUNDIAL SALUT MENTAL - DIA INTERNACIONAL CONTRA LA VIOLÈNCIA DE GÈNERE - XOCOLATADA - CAP D'ANY - DIA MUNDIAL DEL MEDI AMBIENT - SETMANA EUROPEA DE LA PREVENCIÓ DE RESIDUS - DIA INTERNACIONAL DE LA REPARACIÓ - X MARATÓ DE RE-

MALLORCA - DIA MUNDIAL DE LA PER

RESPONSABLE A LES ILLES BALEARS - FIRA DEL LLIBRE A FAN MALLORCA - X MARATÓ DE RECICLATGE CREATIU DE ROBA DE MALLORCA - #8M DIA INTERNACIONAL DE LA DONA - SETMANA DEL LLIBRE - DIA MUNDIAL DEL COMERÇ JUST - DIA MUNDIAL SALUT CONTRA LA VIOLÈNCIA DE GÈNERE - DIA MUNDIAL DEL MEDI AMBIENT - PREVENCIÓ DE RESIDUS - DIA INTERNACIONAL DE LA REPARACIÓ - X MARATÓ DE RECICLATGE CREATIU DE ROBA DE MALLORCA - DIA MUNDIAL DE LA POESIA - DIA INTERNACIONAL PER A L'ERADICACIÓ DE LA POBRESA - TROBADA PER INCENTIVAR LA COMPRA PÚBLICA RESPONSABLE A LES ILLES BALEARS - FIRA DEL LLIBRE A FAN

MALLORCA - X MARATÓ DE RECICLATGE CREATIU DE ROBA DE MALLORCA - #8M DIA INTERNACIONAL DE LA DONA - SETMANA DEL LLIBRE - DIA MUNDIAL DEL COMERÇ JUST - DIA MUNDIAL SALUT MENTAL - DIA INTERNACIONAL CONTRA LA VIOLÈNCIA DE GÈNERE - XOCOLATADA - CAP D'ANY - DIA MUNDIAL DEL MEDI AMBIENT - SETMANA EUROPEA DE LA PREVENCIÓ DE RESIDUS - DIA INTERNACIONAL DE LA REPARACIÓ - X MARATÓ DE RECICLATGE CREATIU DE ROBA DE MALLORCA - DIA MUNDIAL DE LA POESIA - L'ERADICACIÓ DE LA POBRESA - TROBADA PER INCENTIVAR LA COMPRA PÚBLICA RESPONSABLE A LES ILLES BALEARS - FIRA DEL LLIBRE - DIA INTERNACIONAL DE LA DONA - SETMANA DEL LLIBRE - DIA

CLATGE CREATIU DE ROBA DE LA POESIA - DIA INTERNACIONAL DE LA POBRESA - TROBADA PER INCENTIVAR LA COMPRA PÚBLICA RESPONSABLE A LES ILLES BALEARS - FIRA DEL LLIBRE A FAN MALLORCA - X MARATÓ DE RECICLATGE CREATIU DE ROBA DE MALLORCA - #8M DIA INTERNACIONAL DE LA DONA - SETMANA DEL LLIBRE - DIA

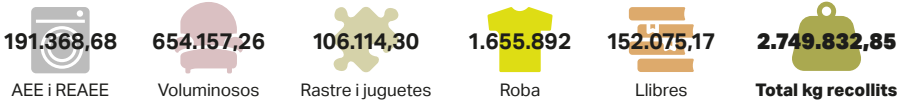
es

MENTAL - DIA INTERNACIONAL RE - XOCOLATADA - CAP D'ANY - SETMANA EUROPEA DE LA PRE-

VENCIÓ DE RESIDUS - DIA INTERNACIONAL DE LA REPARACIÓ - X MARATÓ DE RECICLATGE CREATIU DE ROBA DE MALLORCA - DIA MUNDIAL DE LA POESIA - DIA INTERNACIONAL PER A L'ERADICACIÓ DE LA POBRESA - TROBADA PER INCENTIVAR LA COMPRA PÚBLICA RESPONSABLE A LES ILLES BALEARS - FIRA DEL LLIBRE A FAN

Reutilització, la nostra eina per a la inclusió

Al telèfon gratuït **900 77 22 11**, oferim a la societat mallorquina i eivissenca un servei gratuït de recollida de voluminosos, electrodomèstics, roba i altres objectes.



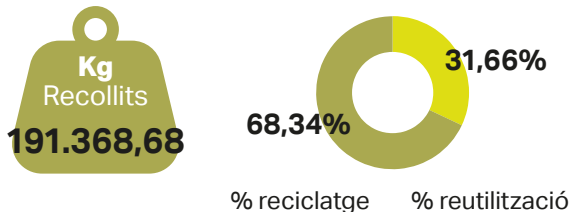
Tèxtil i complements

Taller de roba per a la inserció sociolaboral, amb objectius ambientals, solidaris i d'oportunitats. Roba recollida per mitjà de donacions, col·laboradors i contenidors.



Centre de Preparació per a la Reutilització de RAEE

Primer centre a les Illes de preparació per a la reutilització de RAEE: transformam residus en recursos i impulsam l'economia circular amb reparació i reutilització.



El CPR té acords amb:



També col·labora amb SCRAP per a la recollida selectiva:

Bombetes i fluorescents

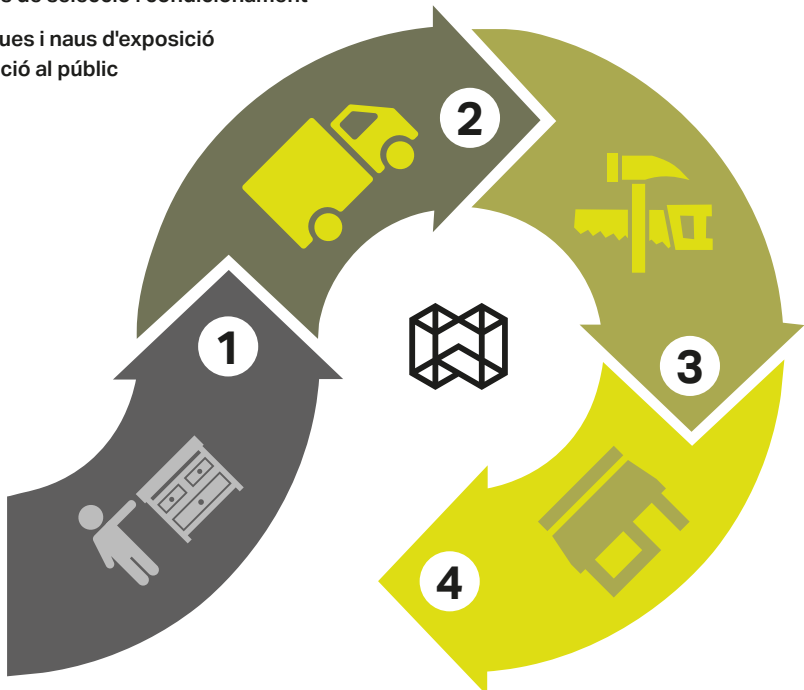


Piles i acumuladors



Mobles i estris domèstics en bon estat

- ① Donacions
- ② Recollida gratuïta de mobles i estris de la llar
900 77 22 11 · info@deixalles.org
- ③ Tallers de selecció i condicionament
- ④ Botigues i naus d'exposició i atenció al públic



Tallers, la nostra eina social i ambiental

Deixalles compta amb vuit Centres de Prevenció de Residus amb tallers de reutilització. Aquests tallers són una eina fonamental per al desenvolupament dels projectes socials i ambientals. Ens permeten treballar, a més dels aspectes socials de les persones usuàries, els hàbits imprescindibles per a una inserció laboral.



Donació i atenció al públic

Els objectes donats i preparats per a la reutilització són ordenats i exposats als centres d'exposició i botigues de la Fundació, perquè puguin tenir una segona vida.



Roba

La roba passa per un minuciós procés de selecció i classificació per donar-li el millor aprofitament i el millor destí possible.



Llibres

Els llibres es revisen, es classifiquen per temàtiques i s'exposen a les naus d'exposició i botigues.



Deixalleria i condicionament

Els objectes que arriben a cada centre de prevenció es seleccionen, es classifiquen, es netegen i es reutilitzen. Els objectes irrecuperables s'envien a la destinació ambientalment més correcta.



Recollida selectiva

Servei de recollida gratuïta de voluminosos reutilitzables.
Tel. 900 77 22 11



Juguetes

Es netegen i es recuperen les joguetes i s'exposen a les naus d'exposició i botigues.



Rastre

Es netegen i es recuperen tots els articles de rastre i estris de la llar i s'exposen a les naus d'exposició i botigues.



Aparells Elèctrics i Electrònics

Es revisen, reparen, netegen i pinten els petits aparells i làmpades per ser reutilitzats. Els que no poden ser reutilitzats es duen a un gestor autoritzat per possibilitar el reciclatge dels seus components.



Costura / upcycling

Els productes del taller de costura es confeccionen a partir de material tèxtil recuperat, creant peces úniques i originals.



Fusteria

Deixalles Sóller: els mobles són netejats, reparats i restaurats.

PT1: la fusta en bon estat és recuperada per a la construcció de mobles.



Projectes i activitats

RAECUPERA

Iniciam un projecte de preparació per a la reutilització de residus d'aparells elèctrics i electrònics a Mallorca, que es desenvoluparà durant l'any 2026. El projecte té com a finalitat impulsar l'economia circular i la inclusió sociolaboral. Es preveu la creació d'un centre dedicat a la recollida, revisió, reparació i venda d'aparells de segona mà, complementat amb accions de sensibilització ambiental.

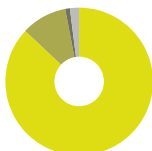
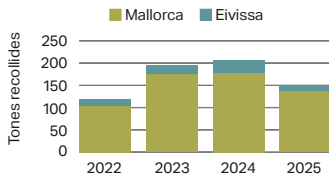


Fem que Circuli

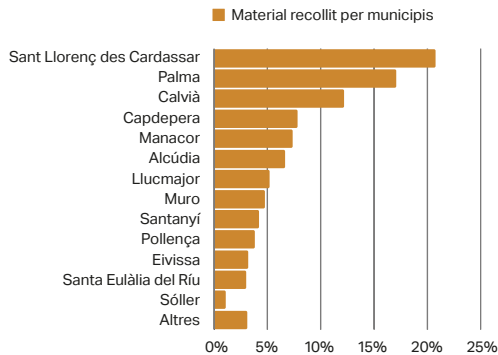
Iniciativa per al foment de l'economia circular en el sector turístic, mitjançant la recollida i reutilització d'objectes i residus generats als establiments turístics.



Resultats 2025. S'han recollit 150 tones d'objectes i residus en establiments turístics, de les quals 140,5 tones corresponen a Mallorca i 9,5 tones a Eivissa. Des de l'inici del projecte, fa quatre anys, la recollida acumulada ascendeix a 667 tones.



- Voluminosos **87%**
- Textil **10%**
- Aparells elèctrics **1%**
- Objectes petits **2%**



La major part del material recollit s'ha reutilitzat (93%).



Plan C

Aquest projecte promou un consum més responsable, local i sostenible, fomentant la reutilització, la reparació i el lloguer a través d'una eina digital que connecta la ciutadania amb una xarxa d'Eco-Centres.

Més informació a: <https://www.proyectoplanc.org/>



Fashion Forward

Projecte europeu per fer la moda al sud-oest d'Europa més sostenible, circular i digital, amb formació, pilots, mentoria i sensibilització. Amb 9 socis, prepara el sector per a noves normatives i impulsa la reutilització tèxtil.



X Marató de Reciclatge Creatiu de Roba de Mallorca

X Marató de Reciclatge Creatiu de Roba, celebrat a Tirme. 27 participants, en parelles o individuals, dissenyaren i confeccionaren un conjunt en 9 hores amb roba recollida per Deixalles.

L'entrega de premis es va realitzar juntament amb una jornada de ponències i una masterclass a càrrec de Gema Gómez, Nati Yesares, Victòria Gil, Joana Borràs i Angie Vallori.

♥ Gràcies a Gema Gómez, Nati Yesares, Victòria Gil, Joana Borràs i Angie Vallori



IV Marató de Reciclatge Creatiu de Roba d'Eivissa

IV Marató de Reciclatge Creatiu de Roba d'Eivissa, amb la col·laboració de l'Escola d'Art d'Eivissa. A la categoria experts participaren alumnes del Cicle de Modelisme de la Indumentària i persones alienes a l'escola i a la categoria amateur els alumnes d'altres disciplines. Van competir 41 participants, repartits en 20 equips.



♥ Gràcies a Consell d'Eivissa, Monika Maxim Ibiza i Cosibiza.



III Premis d'Upcycling de Mobiliari d'Eivissa

Fundació Deixalles, Escola d'Art d'Eivissa i Consell d'Eivissa impulsen aquesta activitat per sensibilitzar sobre necessitat de reduir la producció de residus voluminosos. A aquesta 3a edició, 30 alumnes repartits en 15 equips transformaren mobles per crear-ne nous a través de la reutilització.



♥ Gràcies a Ca na Negreta el concurs ha tingut premi econòmic



La roba ens menja, comparsa amb missatge ambiental al carnestoltes d'Eivissa

Amb els usuaris del Servei de Rehabilitació Comunitària i dels Itineraris Prelaborals, participàrem a la Rua de Santa Eulària des Riu amb una comparsa reivindicativa sobre l'impacte ambiental del tèxtil. Després de molta feina preparant disfresses i coreografies, vàrem gaudir d'una gran jornada i vàrem ser premiats.



De vuelta a casa

Projecte impulsat per 5 entitats d'AERESS que optimitza la gestió dels residus voluminosos mitjançant sistemes informàtics avançats, l'up-cycling i criteris de reutilització. Els seus objectius són reduir l'impacte ambiental dels residus de mobiliari i altres objectes voluminosos, així com generar ocupació inclusiva i promoure l'equitat de gènere entre persones en situació de vulnerabilitat.



Educació per a la transformació social

Embolica't per la reutilització III

- Participació de **37 centres educatius**
- **5.949 kg** d'objectes reutilitzables recollits
- Estalvi de més de **49 tones de CO₂** i **29 milions de litres d'aigua**
- **20 xerrades amb 534 alumnes. 5 Tallers d'autoreparació amb 44 participants**
- La difusió digital ha arribat a més de **65.211 persones**



Finalitza Vesteix el canvi i continua amb Recosim

- Vesteix el canvi va finalitzar al març amb un total de **471 alumnes** que han participat en les activitats de contacontes i tallers. I les **12 campanyes** de recollida de roba han superat els **1000 kg**.
- A l'abril *Recosim* va continuar realitzant contacontes i tallers d'upcycling, on hi van participar 31 alumnes. Les sis campanyes en centres escolars, van superar la fita i ja s'han recollit **1.191 kg**. El projecte continuarà en el 2026.



Setmana Europea de Prevenció de Residus 2025

Amb suport del Consell de Mallorca, es van dur a terme **4 tallers de cuina amb 74 participants**, **6 tallers de reparació d'electrodomèstics i visita a Deixalles Inca, amb 54 alumnes i 17 sessions de contacontes amb uns 429 infants i 54 adults.**



Tallers d'educació ambiental a Mallorca i Eivissa

S'han realitzat tallers d'educació ambiental amb el suport de la Conselleria d'Agricultura, Pesca i Medi Natural a Mallorca i Eivissa. Els tallers realitzats són: "Resembram" i "Obsoles...què?"

- **8 sessions** en **3 centres**
- **170 alumnes** participants



Suma't al consum responsable

L'oferta de formació i assessorament va arribar a 20 administracions i 31 representants, i es van impartir 4 hores de formació a agents clau. També es van realitzar les representacions de teatre social a Mallorca i a Eivissa.



Equitables

S'ha participat en activitats d'Equitables per fomentar el consum responsable i ètic, incloent sortejos de cistelles per Nadal i el Dia Mundial del Comerç Just.



Visites de centres educatius, entitats socials, i empreses

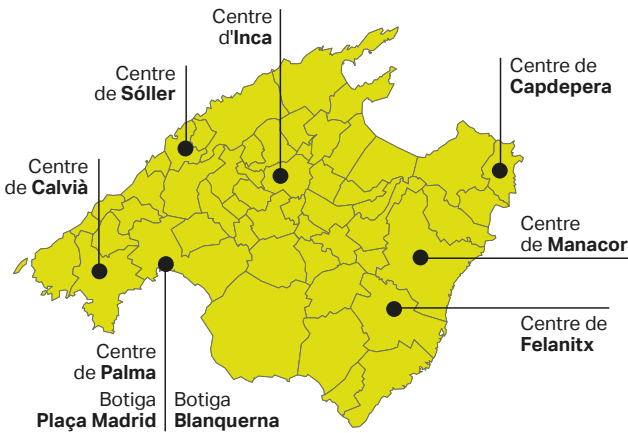


Centres d'inclusió i prevenció de residus i botigues

Els centres i botigues Deixalles són espais de donació, formació i inserció sociolaboral, on es recuperen i venen objectes seguint l'economia circular. També acullen esdeveniments i disposen d'una botiga online amb articles exclusius.



Botiga online



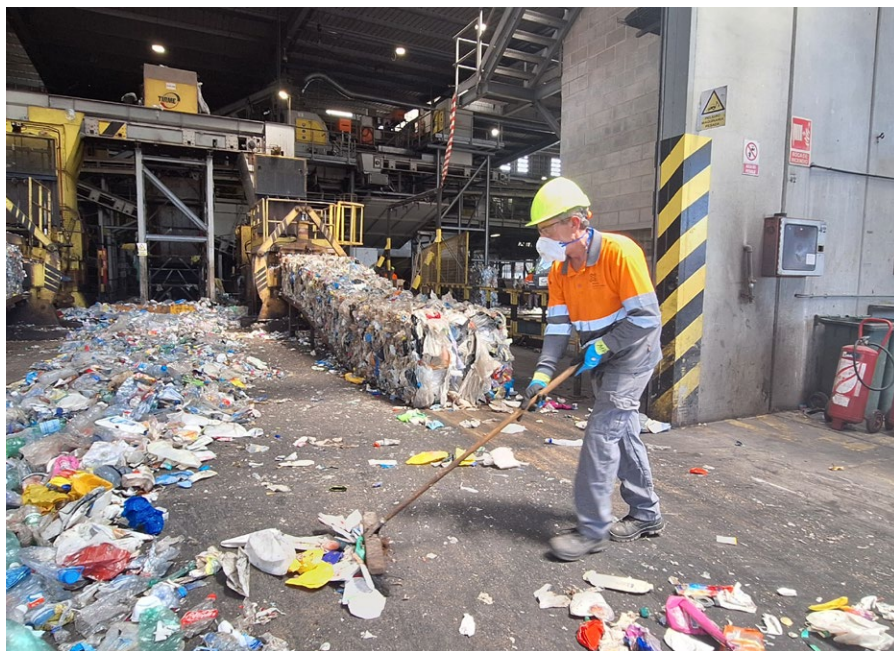
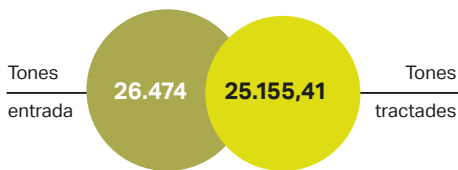
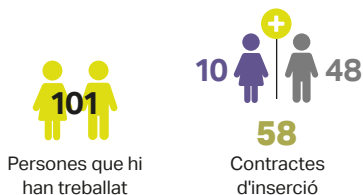
Per donar objectes voluminosos es pot sol·licitar una recollida gratuïta al número **900 77 22 11**



Tirme

Planta de selecció d'envasos lleugers

A la planta de selecció d'envasos lleugers del Consell de Mallorca, gestionada per TIRME, realitzam tasques de recepció, selecció i tractament, combinant reciclatge i inserció social amb contractes d'inserció a Deixalles Inserció i Triatge.



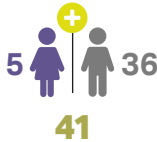
Mac Insular

Planta de tractament de residus de construcció i demolició, voluminosos i pneumàtics fora d'ús (PT1)

A la planta de tractament de residus de construcció i demolició, voluminosos i pneumàtics fora d'ús del Consell de Mallorca, gestionada per MAC INSULAR, realitzam tasques de selecció i tractament, combinant gestió eficient i inserció social amb les empreses d'inserció Deixalles Inserció i Triatge i Deixalles Triam de Tot.



Persones que hi han treballat



Contractes d'inserció



Tones d'enderrocs tractats



Tones de material voluminós recuperat



Treball en xarxa



Jubilació i 25 anys treballant a Deixalles



Francisco Mir Febrer
JUBILACIÓ



Brindusa Pasaila
JUBILACIÓ



**Patron Lo Sylla
(Prince)**
25 ANYS



**Bartolomé Mieras
Torres**
25 ANYS

Moltes gràcies per tots aquests anys de dedicació i esforç. Que aquesta nova etapa us dugui molta pau, felicitat i temps per gaudir dels éssers estimats.



Resultats financers

Compte de pèrdues i guanys. Ingressos / despeses

Període: de gener a desembre de 2025

Ingressos per les activitats	9.756.794,95
a) Vendes	403.376,42
b) Prestacions de serveis	5.218.258,59
f) Donacions i altres ingressos per a activitats	2.724.526,97
g) Altres subvencions, donacions i llegats incorporats al resultat	1.410.632,97
Despeses d'explotació	-9.614.375,44
1. Ajudes concedides i altres despeses	-245.615,20
2. Variació d'existències	32.844,40
3. Aprovisionaments (Compres + Contractes inserció)	-1.436.944,52
4. Despeses de personal	-6.242.974,94
5. Altres despeses d'explotació	-1.679.639,31
6. Amortització de l'immobilitzat	-159.042,97
7. Subvencions, donacions i llegats traspasos al rdo	99.524,95
8. Deterioració i resultat per alienacions de l'immobilitzat	-
9. Altres resultats	17.472,15
A.1) Resultat d'explotació	142.419,51
A.2) Resultat financer	-55.511,25
A.4) Resultat de l'exercici	86.908,26

L'actualització contínua dels procediments i eines de gestió de DEIXALLES, juntament amb les subvencions rebudes de fons europeus i de la Comunitat Autònoma, ha contribuït a mantenir uns resultats econòmics positius.

Els ingressos de la Fundació han augmentat un 5,42%, fet que ha permès incrementar

l'activitat de l'entitat. **Destaquen l'augment dels serveis externs (+9,26%)** i de les despeses de reparació i conservació, vinculades al pla de millora d'instal·lacions iniciat el 2023. **Les despeses de personal, ajudes, beques i contractes d'inserció representen el 81,62% dels ingressos.**

Actes i reconeixements

20 anys Deixalles Eivissa

La Fundació Deixalles va celebrar a Eivissa la gala del seu vintè aniversari amb un acte emotiu al Centre Cultural de Jesús, on es va reconèixer la tasca de persones i entitats vinculades a dues dècades de compromís social i ambiental.

La jornada va incloure una representació sobre el concepte de «segona vida» i diverses microactuacions teatrals protagonitzades per 18 persones usuàries de l'entitat.



Premi Alzina

El GOB ens va premiar amb el Premi Alzina per la nostra aportació positiva al medi ambient.

Reconeixement IBDONA

Hem rebut el reconeixement d'IBDONA per la nostra tasca i compromís amb la igualtat de drets i oportunitats entre dones i homes



Activistas para el Futuro

Segon premi en la categoria de Transición Ecológica Justa dels premis Activistas Por el Futuro, atorgats pel Ministerio de Derechos Sociales, Consumo y Agenda 2030, pel projecte Fem que Circuli.

Agraïments

♥ Gràcies a les empreses col·laboradores.





 **Gràcies a:**

La gran quantitat de persones, entitats i empreses que han cedit objectes per a la reutilització i el reciclatge, fent possible que continuem avançant en els nostres objectius d'inclusió social i inserció laboral, i contribuint així a construir un món més just, sostenible i solidari.

El Consell Assessor —Càritas Mallorca, PIMEM i el Govern de les Illes Balears— pel seu suport constant i compromès.

Tots els organismes públics, fundacions i empreses, tant públiques com privades, que han col·laborat amb la nostra tasca social i ambiental.

El gran nombre d'entitats i xarxes amb les quals hem treballat colze a colze per fer realitat projectes compartits.

Els nostres assessors, que ens donen suport en el dia a dia de la gestió amb la seva experiència i dedicació.

Totes les persones voluntàries que, amb el seu granet d'arena diari, fan possible que seguim endavant amb els nostres objectius d'inserció sociolaboral.

I, finalment, les persones que aporten bons solidaris i donen suport a l'entitat des de fa temps en l'àmbit financer.

Un agraïment especial a totes les persones treballadores de l'entitat pel seu compromís, esforç i dedicació diària, imprescindibles per fer possible la nostra tasca social i ambiental.

Recollides gratuïtes a domicili

900 77 22 11 - info@deixalles.org

Serveis Centrals

Carrer de Son Gibert, 8A
07008 Palma
Tel. 971 479 211
fundaciodeixalles@deixalles.org

Xerrades i tallers d'Educació Ambiental

Carrer de Son Gibert, 8A
07008 Palma
Tel. 971 477 239
areaambiental@deixalles.org

Serveis de Gestió de Residus

Carrer de Son Gibert, 8A
07008 Palma
ssrgestio@deixalles.org
ssrcoordinacio@deixalles.org

Empreses d'Inserció

Carrer de Son Gibert, 8A
07008 Palma
Tel. 678 405 558
dsagerencia@deixalles.org

Deixalles Palma

Carrer del Cedre, 9.
07008 Palma
Tel. 971 472 211
deixallespalma@deixalles.org
àrea social tel 971 479 440
areasocial-palma@deixalles.org

Deixalles Sóller

Carrer del Desviament, 48.
07100 Sóller
Tel. 971 634 837
deixallessoller@deixalles.org

Deixalles Capdepera

Carrer dels Fusters, 12-13.
07580 Capdepera, Pol. Capdepera
Tel. 971 829 590
deixalleslevant@deixalles.org

Deixalles Manacor

Carrer Creuers, 17
07500 Manacor
Tel. 971 846 498
deixalleslevant@deixalles.org

Deixalles Felanitx

Carrer d'Antoni Maura, 30
07200 Felanitx
Tel. 971 582 710
deixallesfelanitx@deixalles.org

Deixalles Ponent

Carrer d'Alacant, 9
07184 Calvià, Pol. Son Bugadelles
Tel. 971 698 422
deixallescalvia@deixalles.org

Deixalles Inca

Carrer dels Teixidors, 10
07300 Inca, Pol. Can Matzarí
Tel. 971 500 877
deixallesinca@deixalles.org

Deixalles Eivissa

Avda. des Llauradors, 49
07816 Sant Rafel (Sant Antoni de
Portmany) Pol. Montecristo
Ctra. Eivissa-Sant Antoni Km 3,8
Tel. 971 191 118
deixalleaseivissa@deixalles.org

Botiga Blanquerna (Palma)

Carrer de Blanquerna, 5
07003 Palma
Tel. 971 756 436
blanquerna@deixalles.org

Botiga Plaça Madrid (Palma)

Carrer de Pasqual Ribot, 1
07011 Palma
Tel. 971 778 108
plmadrid@deixalles.org



Deixalles

deixalles.org

